

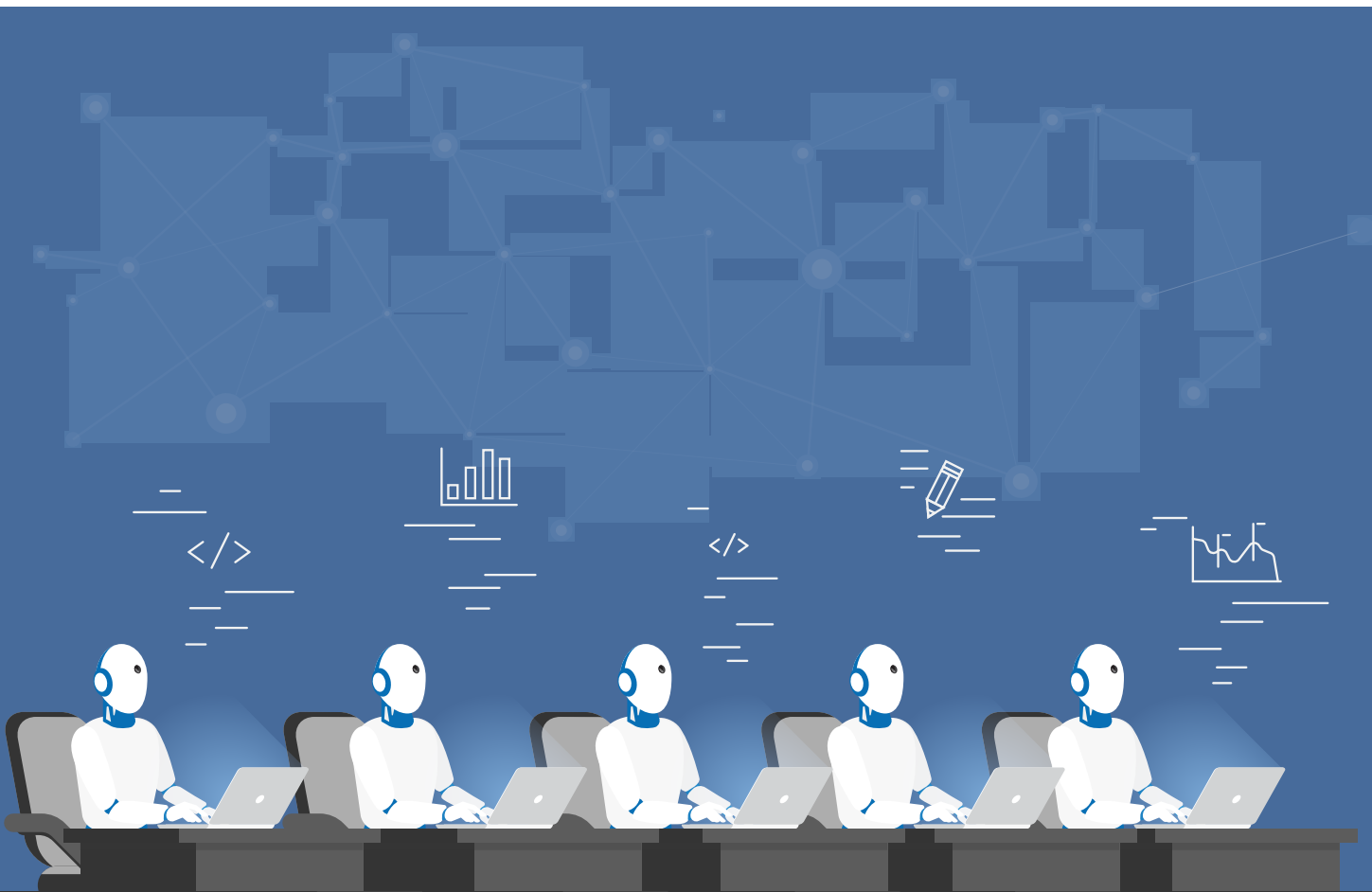
# Erweitern Sie Ihre RPA durch intelligente Dokumentenerfassung

Die führende Plattform für intelligente Dokumentenerfassung Ephesoft Transact bietet umfassende Features zur Dokumentenklassifizierung und Datenextraktion, die in jede beliebige RPA (Robotic Process Automation) Software eingebunden werden können. RPA-Systeme „beobachten“ menschliche Interaktion mit Benutzerschnittstellen von Softwaresystemen und lernen anhand der verschiedenen Aufgabenaspekte, gesammelten Daten, Dokumententypen, Inhaltsquellen und anderer Prozesse, das Verhalten der Anwender nachzuahmen. Die patentierte Machine-Learning-Technologie für die Klassifizierung von Dokumenten erweitert die Möglichkeiten von RPA-Systemen, indem sie unstrukturierte Dateien zugänglich und verwertbar macht und so ein vollständiges Bild der verarbeiteten Informationen erzeugt.

## OCR, Dokumentenklassifizierung und Datenextraktion: Die Plattform für intelligente Automatisierung

Die Smart Capture® Anwendung von Ephesoft kann auf zwei Arten in bestehende RPA-Lösungen integriert werden:

- Als Eingangskanal für Dokumente und Daten – Ephesoft Transact kann Dokumente von zahlreichen Quellen wie Scannern, Kopierern, Faxservern, Ordnern, mobilen Geräten oder Content-Services-Plattformen einlesen. Die bei der Dokumentenverarbeitung gewonnenen Daten werden an einen bestehenden RPA-Prozess übergeben.
- Über Web Service APIs: Ausgestattet mit umfassenden Makro- und Mikroservices kann Ephesoft Transact im laufenden Prozess aufgerufen werden und durch die Klassifizierung von Dokumenten und die Extraktion von Daten wertschöpfende Informationen aus Dokumenten generieren.





OCR für RPA	Klassifizierung von Dokumenten	Datenextraktion
Ephesoft Transact bietet leistungsstarke und umfangreiche OCR-Funktionen in vielen Sprachen.	Unsere KI-Erkennungssoftware klassifiziert Dokumente automatisch.	Unsere Datenextraktions-Lösung erkennt auch komplexe, unstrukturierte Dokumenteninhalte effizient und zuverlässig.
Supervised Machine Learning	Skalierbarkeit	Cloud
Trainieren Sie Ihr System über die Anwendung oder über Web Services mit unserer Supervised-Machine-Learning-Engine.	Ephesoft Transact ist skalierbar und eignet sich sowohl für den Einsatz in kleinen Abteilungsprojekten als auch in Großprojekten.	Ob lokal in Ihrem Netzwerk oder in der Cloud – Ephesoft Smart Capture® bietet Lösungen für jede Geschäftsanforderung.

## Über Ephesoft und RPA

Ephesoft wird von führenden RPA-Lösungen der Branche unterstützt. Finanzdienstleister nutzen Ephesoft Transact in Kombination mit RPA für unterschiedlichste Anwendungen wie Kontoeröffnungen, Kreditgenehmigungen und Handelsfinanzierungen. Durch ihre Flexibilität und einfache Integration ist die intelligente Automatisierungsplattform in jedem Unternehmen gewinnbringend einsetzbar. Bereit für den nächsten Schritt?

Kontaktieren Sie uns gerne per E-Mail an [info.eu@ephesoft.com](mailto:info.eu@ephesoft.com) oder besuchen Sie uns auf [www.ephesoft.com](http://www.ephesoft.com).

### United States HQ

+1 (949) 335-5335  
info@ephesoft.com

Ephesoft, Inc.  
8707 Research Dr.  
Irvine, CA 92618  
United States

### Großbritannien

+44 (0) 1184665000  
info.eu@ephesoft.com

### Australien

+61 2 9056 7490  
info.au@ephesoft.com

### Deutschland

+49 6126 5503510  
info.eu@ephesoft.com

### Italien

+39 (02) 8088 6345  
info.it@ephesoft.com

### Frankreich

+33 1 8288 4002  
info.eu@ephesoft.com

### Singapur

+65 3163 5499  
info.asean@ephesoft.com