

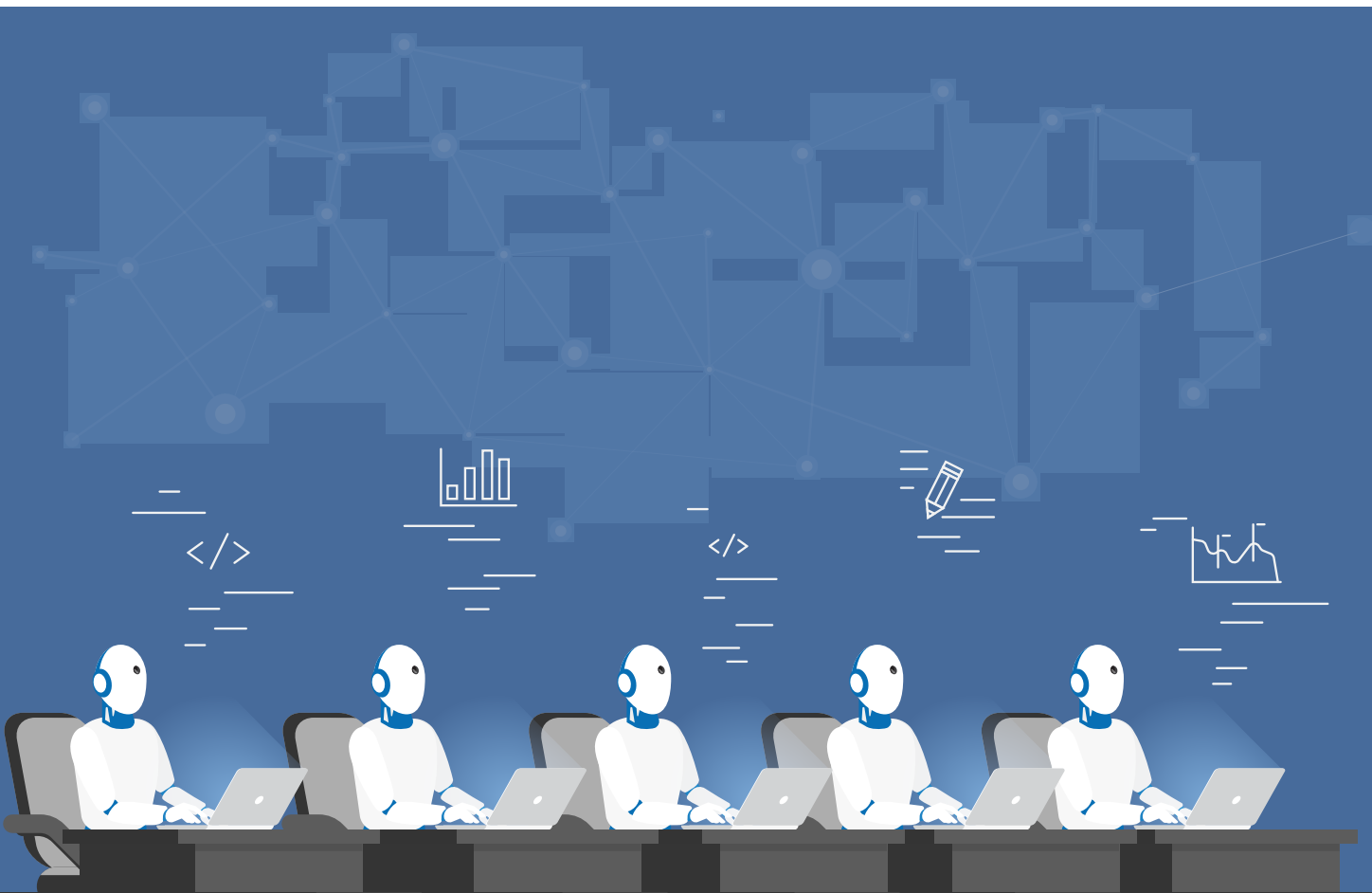
# La capture documentaire intelligente au service de la RPA

Ephesoft Transact, solution de classification et d'extraction de données, est un des leaders sur le marché de la capture intelligente de documents. La plateforme peut s'intégrer à toute solution de robotisation des processus (ou RPA). Les systèmes RPA « observent » le comportement des utilisateurs ou des opérateurs exécutant des opérations de saisie ou de dispatch et apprennent à recréer ces actions en se basant sur : les différents aspects de la tâche, les informations collectées, les types de document, la source de contenu et les autres processus. La technologie de machine learning brevetée proposée par Ephesoft rend les données documentaires non structurées accessibles et les transforme en informations décisionnelles. Elle élargit ainsi les capacités de l'outil RPA en permettant de mieux appréhender les informations à traiter.

## OCR, classification et extraction : plateforme d'automatisation intelligente

Ephesoft Smart Capture® s'intègre à la RPA de deux manières :

- Ephesoft Transact peut jouer le rôle de rampe d'accès aux documents et à leurs données, en ingérant les documents de sources variées, notamment les scanners, copieurs, serveurs de fax, fichiers, appareils mobiles, plateformes de services de contenu. Les données issues des documents traités sont ensuite transmises au processus RPA existant.
- Ephesoft Transact propose une gamme complète de micro-services et macro-services pouvant être appelés en cours de processus, au travers d'API Webservices, afin de mettre à disposition les informations précieuses contenues dans les documents, par classification et extraction des données.



OCR au service de la RPA	Classification de documents	Extraction de données
Ephesoft Transact offre des fonctions OCR puissantes et complètes dans toutes les langues.	Les documents sont classifiés automatiquement grâce à notre moteur de reconnaissance basé sur l'IA.	Notre moteur d'extraction de données non structurées gère les structures de données les plus complexes.
Machine learning supervisé	Évolutivité	Cloud
Grâce à notre moteur de machine learning supervisé, les utilisateurs apprennent au système à s'améliorer, au travers de l'application ou de services Web.	Ephesoft Transact s'adapte à son environnement : il apporte une contribution aussi bien dans le cadre de projets de petite envergure que dans le cadre de déploiements d'entreprise à grande échelle.	Les solutions Ephesoft Smart Capture® s'adaptent aux objectifs organisationnels. Elles sont ainsi disponibles on-premise ou dans le cloud.

## Ephesoft et RPA

Ephesoft travaille en étroite collaboration avec des fournisseurs d'outils RPA leaders sur le marché. Les établissements financiers utilisent déjà Ephesoft Transact au sein de leur solution RPA pour une variété de cas d'utilisation, notamment pour l'ouverture de nouveaux comptes, l'approbation de prêts et le financement d'opérations commerciales. La souplesse et la facilité d'intégration de notre application permettent à toute organisation de mettre en œuvre une plateforme d'automatisation intelligente puissante.

Vous souhaitez créer votre solution Ephesoft/RPA ? Contactez-nous dès aujourd'hui à [info.eu@ephesoft.com](mailto:info.eu@ephesoft.com) ou consultez notre site Web [ephesoft.com](http://ephesoft.com).

### United States HQ

+1 (949) 335-5335  
info@ephesoft.com

Ephesoft, Inc.  
8707 Research Dr.  
Irvine, CA 92618  
United States

### Royaume-Uni

+44 (0) 1184665000  
info.eu@ephesoft.com

### Australie

+61 2 9056 7490  
info.au@ephesoft.com

### Allemagne

+49 6126 5503510  
info.eu@ephesoft.com

### Italie

+39 (02) 8088 6345  
info.it@ephesoft.com

### France

+33 1 8288 4002  
info.eu@ephesoft.com

### Singapour

+65 3163 5499  
info.asean@ephesoft.com