

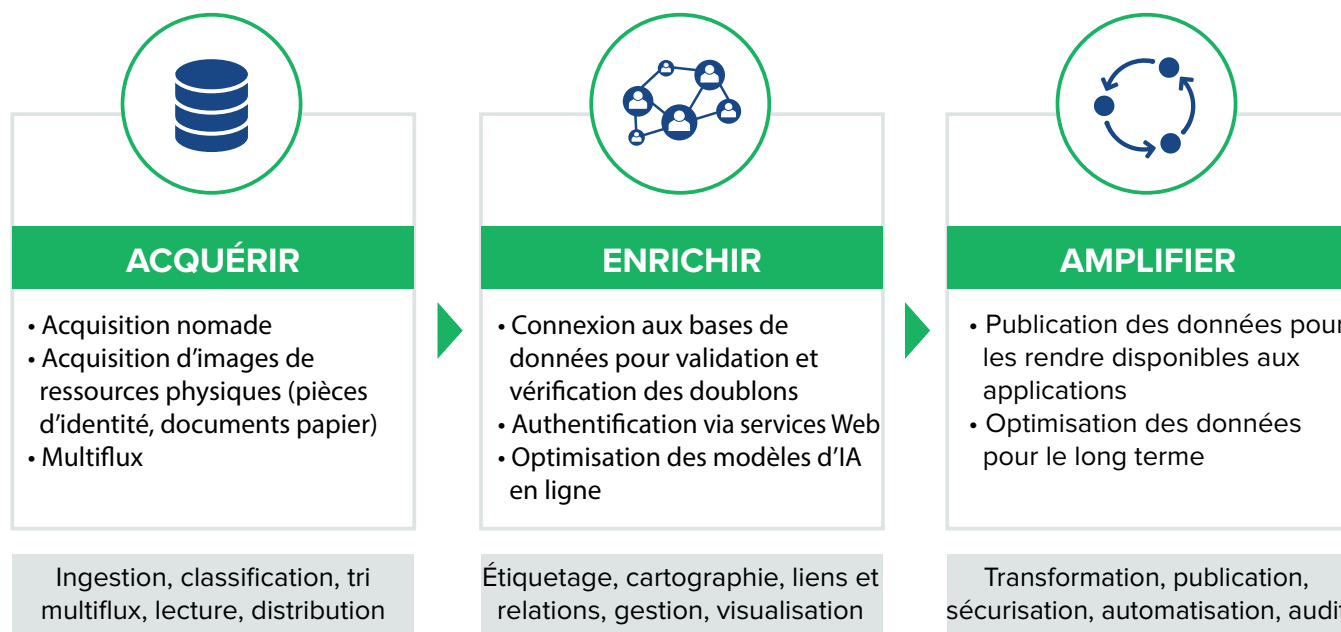
Ephesoft Transact QuickScreen

Ephesoft Transact QuickScreen est une solution packagée capable de lire les formulaires et documents d'identification, et s'utilise avec Transact cloud, hybride ou on-premise. Il est fréquent que les organismes de soins de santé, administrations publiques et services financiers aient besoin de capturer des données précises et de les traiter, puis de les consulter rapidement et efficacement pour mieux satisfaire les clients, patients et employés.

Transact QuickScreen offre une réponse au défi du traitement distant, manuel, lent et imprécis grâce à la possibilité de lire plus de 200 pièces d'identité nationale et documents d'accompagnement. Les utilisateurs ont la possibilité de numériser tout type de document ou image grâce à l'application, et de télécharger les documents pour qu'ils soient ensuite automatiquement traités dans Transact.

Comment ça marche ?

L'application Transact QuickScreen offre des fonctionnalités clé en main permettant de télécharger des lots de documents sur le serveur Transact. La plateforme se charge ensuite de classifier, extraire, valider et exporter les données pour les intégrer à un système DME, ERP, CRM, ECM, RPA ou à tout autre système métier, afin de faciliter l'accès des organisations aux informations précieuses, et donc leur utilisation.



Cas d'utilisation

Le dépistage de patients, l'onboarding clients, l'intégration des nouveaux employés et la constitution d'un dossier de prêt sont autant de cas d'utilisation courants.

Ressources humaines et intégration des nouveaux employés

Comme nous l'observons en temps de crise et lors d'une mobilisation sanitaire, un renfort de ressources matérielles et humaines est souvent nécessaire. Réintégrer d'anciens employés ou du personnel retraité et embaucher de nouveaux professionnels de santé implique des formalités administratives considérables. Hors secteur de la santé, les activités de vente au détail, de production et de services financiers sont face à un accroissement des besoins d'intégration de nouveaux employés. Grâce à Transact QuickScreen,

les utilisateurs peuvent recueillir des informations critiques afin d'accélérer le processus de recrutement et d'embauche. Des documents tels que pièces d'identité nationale, passeports, dossiers de candidature à un emploi, permis de travail, formulaires de déclaration du taux de retenue à la source, contrats, résultats de formation à un poste et confirmations d'employés en fin de période d'essai sont généralement numérisés. En automatisant ce processus, les organisations réduisent les coûts et éliminent la saisie manuelle de données.

Services financiers, services bancaires et qualification de prêt

La vérification de qualification réalisée par les organismes de services financiers peut impacter à la fois le service clients et les résultats. Transact QuickScreen constitue une valeur ajoutée en traitant rapidement et efficacement les demandes de prêt et d'ouverture de nouveaux comptes, qui exigent pièces d'identité et documents complémentaires lors de la détermination de la qualification des

prêts. Grâce à l'application, toutes les sources de documents client peuvent être prises en charge et traitées en toute sécurité, rapidement et très efficacement, car le système apprend à reconnaître les types de documents. L'application peut être personnalisée pour satisfaire les préférences de chaque institution financière et répondre au mieux aux différents scénarios d'application.

Dépistage de patients

Lorsque des vies sont en jeu, la rapidité et la pertinence des soins apportés aux patients sont capitales ; et la réactivité face à des situations sanitaires est essentielle. Grâce à la capture nomade, les professionnels de santé sont en mesure d'accélérer l'acquisition des données patient. Que vous dépistiez des patients hors structure de soins, proposiez une collecte de sang mobile ou apportiez des soins à domicile ou hors cabinet médical, Ephesoft Transact QuickScreen permet de traiter les informations en vue d'accélérer leur analyse.

Avantages

- Élimination des étapes inutiles et de la saisie manuelle de données, et obtention plus rapide des résultats grâce au confort d'une application mobile
- Diminution du temps de traitement et augmentation de la productivité
- Réduction des coûts d'intégration des nouveaux clients et employés grâce à l'automatisation
- Lecture de plus de 200 formats de pièces d'identité nationale, formulaires d'intégration et autres formulaires
- Disponibilité du produit dans tout le réseau Ephesoft
- Intégration aux systèmes existants via services Web
- Traitement sécurisé côté serveur

United States HQ

+1 (949) 335-5335
info@ephesoft.com

Ephesoft, Inc.
8707 Research Dr.
Irvine, CA 92618
United States

Royaume-Uni

+44 (0) 1184665000
info.eu@ephesoft.com

Australie

+61 2 9056 7490
info.au@ephesoft.com

Allemagne

+49 6126 5503510
info.eu@ephesoft.com

Italie

+39 (02) 8088 6345
info.it@ephesoft.com

France

+33 1 8288 4002
info.eu@ephesoft.com

Singapour

+65 3163 5499
info.asean@ephesoft.com